

会員へのおすすめ

貯蓄で **ちょっとしたとく** を積もう!

# ちよとく

## 定期預金

キャンペーン期間 2024年2月26日(月)～9月30日(月)

※キャンペーン金利でご案内のため、販売予定額に達し次第終了となります。

5年  
もの

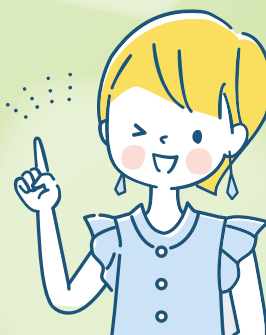
年0.50%

(税引後 年0.398%)

3年  
もの

年0.40%

(税引後 年0.318%)



社会貢献預金! [くわしくは裏面へ](#)  
定期預金で学生応援へ

 働くあなたの笑顔にあいたい  
沖縄ろうきん

[詳しくはろうきん窓口へ](#)

2024年2月

# ちよとく定期預金

キャンペーン期間

2024年2月26日(月)～  
2024年9月30日(月)

## [商品概要]

お取扱い対象	次のいずれかに該当する方 (1)〈沖縄ろうきん〉の会員に所属する個人の方およびその配偶者 (2)〈沖縄ろうきん〉の会員に所属する個人の方の1親等内の親族  ニューマネー（他行等からの預け替えや現金受入れ）を対象とします。
預金種類 および預入期間	スーパー定期（単利）：3年・5年 大口定期：3年・5年
預入金額	10万円以上（1円単位）
適用金利	3年もの：年0.40%（税引後年0.318%） 5年もの：年0.50%（税引後年0.398%） ※税引後の利率は、小数点第4位以下を切り捨てて表示しています。
中途解約	当金庫所定の中途解約利率を適用します。
満期日以降の お取扱い	自動継続（元金継続または元利金継続） 自動解約 ※満期日以降は店頭表示金利を適用します。
留意事項	<ul style="list-style-type: none"><li>・金庫内の定期性預金を預け替えることはできません。</li><li>・金庫内の普通預金等を合算して預け入れる場合は、ニューマネーの金額を上回ること はできません。</li><li>・2024年1月以降に当金庫にお預けいただいた普通預金等はニューマネーとします。</li><li>・お利息に20.315%（国税15.315%、地方税5%）の税金がかかります。</li><li>・販売予定額（100億円）に達し次第、お取扱いを停止いたします。</li><li>・預金保険制度の対象商品となり、同保険の範囲内で保護されます。</li></ul>

## 社会貢献預金とは〈ろうきん・あといっぱいプロジェクト〉

あといっぱいプロジェクトとは、沖縄・地域のために何かしたい高校生・大学生の活動を支援する助成金です。

ちよとく定期では、お客様がお預けいただく10万円ごとに2円を〈ろうきん〉が、2025年度の『ろうきん・あといっぱいプロジェクト』へ拠出します。

2023年実績はこちらから



■店舗のご案内 窓口営業時間 平日(月～金) 9:00～15:00 ※県庁出張所のみ、11:00～12:00は昼休み休業となります。

本店営業部 ☎ 098(861)0118  
名護支店 ☎ 0980(52)2844  
コザ支店 ☎ 098(937)1189  
具志川支店

浦添支店 } ☎ 098(877)3301  
普天間支店 }  
おもろまち支店 ☎ 098(867)1515  
県庁出張所 ☎ 098(861)0894

与那原支店 ☎ 098(946)4710  
宮古支店 ☎ 0980(72)3678  
八重山支店 ☎ 0980(82)3727

スマホで  
店舗・ATM検索

