

# Rokin press

「生活サポート&情報発信」誌

ぜひ、ご家庭に  
**TAKE FREE**  
お持ち帰り下さい

ろうきん便り

vol.145 2019. Autumn

秋

沖縄ろうきん 検索

ろうきんが  
ムムサ〜!!



特集

軽減税率とは?

消費税増税に  
ついて

「軽減税率制度」  
早わかり講座



## 新規ご契約特典

対象商品

- 自動車ローン ●フリーローン ●Qカードみらい ●マイプラン
- いきなり! 半分(会員限定おまとめ専用フリーローン) ●iDeCo(個人型確定拠出年金) ●財形貯蓄

対象商品の  
新規ご契約で

# 100万円

## 総額

### 現金1万円が抽選で100名さまに当たる!



## 働くあなたの笑顔にあいたいキャンペーン

キャンペーン期間：2019年4月1日(月)～12月30日(月)



## 借換ご相談特典

対象商品

- 自動車ローン ●フリーローン ●Qカードみらい ●マイプラン
- いきなり! 半分(会員限定おまとめ専用フリーローン)

対象商品にて他行・他社  
からの借換えをお申込みで

さらに

抽選で  
10名さま

# W

## チャンス!

ご契約(融資実行)で  
選べるカタログギフト(1万円相当)

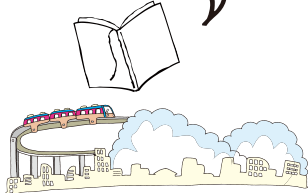
もれなく  
もらえる

## QUOカード (500円分)



※商品の写真はイメージです

■キャンペーン期間：2019年4月1日(月)～12月30日(月) ■対象者：期間中、対象条件を満たした個人のお客さま ■対象商品：①自動車ローン②フリーローン③Qカードみらい(カードローン)④マイプラン(カードローン)⑤いきなり! 半分(会員限定おまとめ専用フリーローン)⑥iDeCo(個人型確定拠出年金)⑦財形貯蓄 ■キャンペーン内容：【新規ご契約特典】期間中に対象商品①～⑦を新規でご契約されたお客さまの中から抽選で100名さまに現金10,000円をプレゼントします(特典のプレゼント金額は課税の対象となる場合がございます。詳しくは所轄税務署にお問い合わせください)。【借換ご相談特典】期間中に対象商品①～⑤について、他行・他社からの借換えをお申込みの方に、もれなくQUOカード(500円分)をプレゼントします。さらに、ご契約(融資実行)されたお客さまの中から、抽選で10名さまにカタログギフト(1万円相当)をプレゼントします(カタログの商品は予告なく変更となる場合がございます)。 ■注意事項：各対象商品の詳細は専用チラシにてご確認ください。また、キャンペーンの詳細(抽選方法、当選発表、プレゼントの提供方法等)は、お近くの(ろうきん)窓口へお問い合わせください。



～ゆいレールアートガラス～

各駅で異なるゆいレールのアートガラスをご紹介します。駅を訪れた際に、ぜひお楽しみください。

### 小禄駅



農村から都市化が進み、バイタリテイあふれる小禄の街を、沖縄の代表的な歓喜の踊りとして全国的にも有名な「カチャーシー」で表現しています。1番の歌詞で「小禄・豊見城・垣花」3つの村が歌われている「三村節」もイメージしたアートガラスです。

01 働くあなたの笑顔にあいたいキャンペーン

03 **特集** 軽減税率とは？

## 消費税増税について

～「軽減税率制度」早わかり講座～

05 ろうきん アプリ

07 ろうきん トピックス

- (公財)沖縄県労働者福祉基金協会へ食品を贈呈しました。
- 場面緘黙講演会「学校における場面緘黙への対応」に協賛団体として参画しました。

08 ● 預金口座を開設されたお客さまへ

● 笑顔であいたい“感謝祭”2019を実施しています！

09 ろうきん アンテナ

10 ろうきん 友の会

11 妊活サポートローン「Hug-Kumi(はぐくみ)」

ろうきん 教育ローン奨学金借換専用「kukuru」

12 超カンタン!みんなのラクメシ ● 『メキシカンライス』

みんなの公園 ● 『黄金森公園』/南風原町

13 ろうきん 全労済 働く仲間のゆめ・みらい基金

15 ろうきんがiDeCoをおすすめする理由!!

16 旅気分!世界の通貨でこんにちは ● 『チリ共和国』

美味探訪 vol.76 ● 『Pe Pe Pe...(ぺぺぺ)』/宜野湾市大山

17 ROKIN通信

- 消費税引き上げに伴う各種手数料改定のお知らせ
- ちばゆんキッズ!

18 読者クイズ プレゼント

他行・他社ローンのお借換え、趣味、旅行、お買い物など、お使いみち自由なローンです。

無担保

フリーローン

最高 500万円

最長 10年以内



変動金利

年 **2.9%** ~ 年 **9.8%**

固定金利

年 **3.5%** ~ 年 **10.4%**

※表示金利は2019年10月1日現在のものです。(一社)日本労働者信用基金協会の保証をご利用いただいた場合のものです。  
 ※保証料は当金庫が負担します。※お客さまの加入形態やお取引内容に応じて、ご融資金利は異なります。  
 ※詳しくは、お近くの(ろうきん)へお問い合わせください。

2019年10月1日に実施された消費税の引き上げは、従来の増税とは異なり、日本では初となる「軽減税率」制度が導入されました。「軽減税率」とは何か、何が該当するのかなどを中心に、覚えておくべき事柄をわかりやすく解説します。



軽減税率とは？  
期間はいつまで？

今回の増税で消費税が8%から10%に引き上げられましたが、一部の品目については増税せずに、これまでの8%で据え置かれます。このように標準の税率よりも低く抑えられた税率のことを「軽減税率」といい、スーパーなどの売り場には消費税8%の商品と10%の商品が並ぶこととなります。今のところ、制度の施行にいつまでという期間はなく、法律が変更されるまで続く見込みです。

## 軽減税率とは？

# 消費税増税について ～「軽減税率制度」早わかり講座～



8%か10%が見分ける方法

### 買い物の場合

基本として飲食料品は8%、それ以外はほぼ10%です。

軽減税率の対象となるのは、「酒類・外食を除く飲食料品」と「定期購読契約がなされた週2回以上発行される新聞」の大きく分けて二つです。

つまり、生活必需品である飲食料品は消費税8%のままなので、増税の負担は免れますが、売り場に並ぶ飲食料品のすべてが軽減税率になるわけではありません。

たとえば、「みりん」や「料理酒」は、アルコール度数によっては「酒類」に分類され、軽減税率が適用されない場合があります。また、栄養ドリンクや健康食品なども、「医薬品」や「医薬部外品」と記載されていれば、飲食料品にはあてはまらず、消費税は10%となります。新聞に関しても、電子版やコンビニエンスストアなどで購入した新聞は軽減税率の対象外です。



## 外食の場合

持ち帰りなら8%、イートインは10%です。

外食の場合も大きく分けて二つのケースで税率が異なります。

まず外食とは、「テーブルや椅子などの飲食設備を設置した場所で飲食を提供すること」を指し、レストランや食堂、シヨッピングセンターのフードコートなどが該当します。こうした場所で、持ち帰り(テイクアウト)するならば消費税は8%、店内や店が用意した屋外のテーブルや椅子を利用して飲食する場合は10%となります。

外食に関しては、「店内で食べるつもりだったが店が混んでいた」ので「持ち帰り」など、様々なケースが予想されるので、店側の個別対応によることが多くなるという点も覚えておきたいポイントです。



### 食料品



軽減税率対象

8%

標準税率対象

10%

### 外食



### 酒類



### その他



購買時には自己申告を。休憩所の利用にも注意！

大手のスーパーやコンビニエンスストア各社では、店内で飲食する場合は、会計時に自己申告するよう呼びかけ、店側から客への意思確認は行わないとしています。また、シヨッピングセンターなどでは、一般的に休憩所とされている場所での飲食は控えるよう、掲示などで告知する方針となっています。

軽減税率という初めての制度にあたり、売る側にも買う側にも変化が求められますが、モラルやマナーを守るのは当然のこととして対応していきたいものです。

### テイクアウトで

食品となり  
8%

食事となり  
10%



軽減税率、今後の動向にも関心を！

増税対策にはキャッシュレス決済という選択も！  
国では、消費税の引き上げに合わせ、2019年10月〜2020年6月までの9カ月間にわたり、「キャッシュレス・消費者還元事業」を実施しています。この事業は、「中小・小規模事業者」の小売店や飲食店などの支払いにクレジットカードや電子マネーなどを利用した「キャッシュレス決済」を選択した場合には、消費税込の決済額の最大5%が消費者に還元されるというものです。期間中に利用の機会があれば上手に活用し、増税による家計への負担を少しでも軽減したいものです。

軽減税率の適用については、線引きが難しい部分もあるので、常に新たな情報を察知し理解することが大事です。また、今回の軽減税率の導入は、増税に対する経過措置であり、いずれはすべて10%になる可能性もあります。

これを機に税や経済への関心を高め、より良いマネー管理へと繋げていきましょう。

— 2019年10月22日(火)からサービス開始! —

残高や入出金をいつでも・どこでもスマホでチェック!

利用手数料  
無料!

# ろうきんアプリ

## 1 残高・明細

リアルタイムで口座残高や入出金明細の照会ができます。

- ・給与入金・カード引落しもらくらく確認
- ・入出金があれば、プッシュ通知でお知らせ(注)



(注) 入出金明細のプッシュ通知について  
・スマートフォンの端末自体や通信、当金庫システムの状況もしくは機種変更などにより、入出金お知らせのプッシュ通知が遅延する場合があります。最新の入出金明細などは必ず本アプリ画面でご確認ください。  
・入出金明細のプッシュ通知はメイン口座のみとなります。

## 2 店舗・ATM

お近くのろうきんの店舗やATMを検索できます。



## 3 ろうきんダイレクト

ろうきんダイレクト(インターネットバンキング)にかんたんにログインでき、振込・振替などのお取引ができます。

## 4 ホームページ

ろうきんのホームページをご覧ください。

## 5 税公金支払い (ペイジー・モバレジ)

スマートフォンのカメラ機能で税金などのお支払いもかんたんにできます。(注)

(注) メイン口座からのお支払いとなります。サブ口座はご利用いただけません。

## 6 Money Forward かんたん通帳

通帳アプリ「かんたん通帳」と連携して、入出金の明細を確認できます。スマートフォンが通帳代わりになり、かんたん通帳専用のデザインもあります。

年月日	お取引内容	お取引金額	お残高
2019/06/27	入金	778,303	778,303
2019/06/27	引き落とし	432	777,871
	合計		777,871



## 7 新着・おすすめ & お役立ち情報

おトクな情報やお役立ち情報が盛りだくさん! プッシュ通知でもろうきんからのお知らせが届きます。

[操作方法に関するお問い合わせ]

ろうきんダイレクトヘルプデスク ☎ 0120-885-875 受付時間/9:00~21:00

※1月1日~1月3日はご利用いただけません。※ハッピーマンデー(成人の日・海の日・敬老の日・体育の日)の前日は、9:00~20:00となります。

[商品・サービスに関するお問い合わせ]

お客様相談デスク ☎ 0120-602-040 受付時間/平日9:00~17:00

※当金庫の休業日は除きます。



# 3つのSTEPではじめよう!

## STEP1 ろうきんアプリのインストール

まずは、スマートフォンに「ろうきんアプリ」をインストールします。「App Store」、または「Google Play」から、「ろうきんアプリ」と検索していただき、「ろうきんアプリ」をダウンロードします。



iPhone : App Store



Android : Google Play



※ダウンロード開始からインストール完了までは、スマートフォンの通信状況により時間がかかる場合がありますので、しばらくお待ちください。

## STEP2 利用する金庫の選択

インストール完了後、ホーム画面やアプリ一覧画面から、「ろうきんアプリ」のアイコンをタップし、続いて表示される「金庫選択」画面で、利用する金庫を選んで「登録」ボタンをタップしてください。



- 北海道労働金庫
- 東北労働金庫
- 中央労働金庫
- 新潟県労働金庫
- 長野県労働金庫
- 静岡県労働金庫
- 北陸労働金庫
- 東海労働金庫
- 近畿労働金庫
- 中国労働金庫
- 四国労働金庫
- 九州労働金庫
- 沖縄県労働金庫

## STEP3 アカウント・口座の登録

金庫の選択後、アカウント・口座を登録してください。登録には、メールアドレス・お客さま情報・口座情報のほか、ご本人さま確認のためにキャッシュカード暗証番号が必要になります。



**「ろうきんアプリ」  
利用登録完了!**  
「残高・入出金明細」の  
ご確認など  
便利な機能をご利用  
いただけます。



### ろうきんアプリの概要

サービス内容	<ul style="list-style-type: none"> <li>● 残高照会・入出金明細照会 ● 入出金明細の定期的な通知</li> <li>● ろうきんダイレクト(インターネットバンキング)へのログイン ● 税金支払い</li> <li>● かんたん通帳 by Moneyforward ● アプリ利用者へのろうきんからのお知らせのご提供</li> </ul> <p>※ろうきんダイレクトのログインには、ろうきんダイレクトの利用申込みが必要です。 ※税金支払いは国庫金・地方公共団体への払込みが対象になります。収納可能な機能はろうきんダイレクトのホームページでご確認ください。 ※「かんたん通帳」は株式会社マネーフォワードの登録商標です。 ※「かんたん通帳」は株式会社マネーフォワードが提供する通帳アプリ「かんたん通帳」と連携することでご利用が可能になるサービスです。</p>
ご利用いただける方	<p>ろうきんの普通預金口座と、そのキャッシュカードをお持ちの個人のお客さま</p> <p>※本アプリにはメイン口座1つ、サブ口座4つの合計5つまで口座を登録できます。 (メイン口座は普通預金を、サブ口座は普通預金・貯蓄預金・カードローンを選択できます)</p>
ご利用時間	<p>24時間(税金支払いは7:00~22:45)</p> <p>※以下の時間帯はサービスを停止いたします。</p> <p>第1・第3月曜日の2:00~6:00、1月1日~1月3日の終日、5月3日~5月5日の2:00~6:00、 ハッピーマンデー(注)の前日21:00~当日6:00 (注)ハッピーマンデーは成人の日・海の日・敬老の日・体育の日です。 ※システムメンテナンス時、サービスを休止する場合があります。</p>
ご利用にあたって	<p>アプリ推奨のOSの詳細や、その他本アプリのご利用にあたってのご注意事項は、当金庫ホームページでご確認ください。</p> <p>※アプリ推奨OSでご覧いただいた場合でも、機種・端末の設定などにより正常に動作しない場合がございます。 ※タブレットは推奨端末ではございません。</p>



ろうきんアプリ

詳しくはこちら

本アプリは無料でご利用いただけますが、アプリのダウンロードや利用時にかかる通信料はお客さまのご負担となります。

#### 入出金明細の通知について

●スマートフォン端末自体や、通信、当金庫システムなどの状況もしくは機種変更などにより、入出金お知らせ通知が遅延する場合や通知できない場合もございますので、最新の入出金明細などは必ず本アプリ画面でご確認ください。

※本アプリのダウンロードに必要なパケット通信料は、お客さま負担となりますので、あらかじめご了承ください。

※「Android」「Google Play」は、Google Inc. の商標または登録商標です。

※「iPhone」「App Store」は、米国および他の国々で登録された Apple Inc. の商標または登録商標です。

※iPhoneの商標は、アイホン株式会社のライセンスに基づき使用されています。

## (公財)沖縄県労働者福祉基金協会へ食品を贈呈しました。

7月5日、(公財)沖縄県労働者福祉基金協会(以下、沖縄県労福協)が実施している生活困窮者自立支援に役立てるため、当金庫が資金運用の一環として株を保有している企業から株主優待として届いた食品を贈呈しました。

これらの食品は沖縄県労福協を通じ、生活困窮者の家庭や養護施設などに届けられます。当金庫は、今後も引き続き、地域と協働した社会貢献活動を続けてまいります。

### 【贈呈した食品】

お米、レトルトごはん、インスタントラーメン等

■当金庫の高良理事長(写真左)と沖縄県労福協の川平専務理事



食品贈呈の様子

## 場面緘黙講演会

### 「学校における場面緘黙への対応」に協賛団体として参画しました。

場面緘黙とは、家庭ではごく自然に話すことができるが、保育園や学校など特定の社会的場面で話せない(声が出ない)ことが続く症状です。主に、幼児期から学齢期に発症する「不安症」の一つで、小学生では500人に1人くらいの割合が持つ症状です。

しかし、場面緘黙は一般的に認知度が低く、学校や医療機関で適切な対応が得られないこともあります。また、本人は過剰な不安や恐怖を感じているにも関わらず、「怠けている」、「やればできるはず」のような誤解を受け、当事者や家族は孤立しがちな状況にあります。

そのような、緘黙症への理解と適切な支援について啓発活動を行っている、「宮古島 緘黙っ子の親の会(ゆりの会)」が協力団体となり、改善に向けた取り組みや支援のあり方を考える講演会「学校における場面緘黙への対応」(同実行委員会主催)が8月11日に開催され、当日は、教育・保育・福祉関係者や保護者を中心に、480名を超える参加者が会場を埋めつくしました。講演会では、長野大学の高木 潤野准教授(教育学)が講演し、「場面緘黙は適切な対応で改善できる」と強調し、安心できる環境を整え、その人らしさを発揮できるようにすることの大切さを語りました。

今回の講演会の協力団体である「宮古島 緘黙っ子の親の会(ゆりの会)」は「ろうきん・わたしたシマづくり運動」の寄付先団体であり、当金庫も協賛団体として参画しました。

当金庫はこれからも、様々な活動を行う団体(非営利)を支援し、「人々が喜びをもって共生できる社会の実現」につなげてまいります。





## 預金口座を開設されたお客さまへ ～預金口座の譲渡・売買は「犯罪」です～

他人名義の預金口座等を悪用した「振り込め詐欺」などの犯罪が社会問題化しています。

預金口座を開設されたお客さまにおかれましては、犯罪行為その他トラブルに巻き込まれないためにも、預金口座の売買の勧誘には絶対に応じないように十分ご注意ください。

なお、次の行為は刑罰の対象となります。

- 通帳・キャッシュカード等を譲り受ける、譲り渡す。
- 他人になりすまして、預金口座を開設する。
- 預金口座売買の勧誘、  
広告の掲載(インターネット含む)。



## 笑顔であいたい“感謝祭”2019を実施しています！

### ■「笑顔であいたい“感謝祭”2019(主催:各地区推進委員会)」とは…

この取り組みは〈ろうきん〉職員が各職場を訪問し、会員構成員の皆さまと個別に面談することで個々のニーズや今後のライフプランにあった商品やサービスをご紹介・ご提案させていただく活動です。

今回は、2つの地区推進委員会の活動をご紹介します。

#### 八重山地区推進委員会

自治労竹富町  
職員労働組合



4月22日から26日にかけて、自治労竹富町職員労働組合の感謝祭を実施しました。

個別面談にて、お客さまのご意見を伺うことで、〈ろうきん〉商品の情報提供だけに留まらない提案活動ができました。

これからも、労働組合と協働して組合員のお役に立てる身近な〈ろうきん〉をめざします。

#### 本店地区推進委員会

イオン琉球  
労働組合



イオン琉球労働組合の協力のもと、7月23日から「感謝祭」をスタートしています。

より多くの組合員と面談ができるよう、〈ろうきん〉全営業店で連携し、県内のイオン、マックスバリュ、ザ・ビッグを訪問しています。

11月末にかけて、働くイオン琉球労働組合の皆さまの笑顔に会いに行きます！

名護地区推進委員会

第1回  
名護地区推進委員会

6月17日、大西公民館にて78名参加のもと、第1回名護地区推進委員会を開催しました。2018年度の活動報告、2019年度の活動方針、各種取組状況等の報告がありました。

また、会議終了後の懇親会では、恒例となったヤギ汁とヤギ刺し、ソーキ汁が振る舞われ、自己紹介や抽選会、じゃんけん大会などを行い、楽しく交流を深めました。



おもろまち地区推進員会

第13回  
ボウリング大会

7月19日、那覇市内のボウリング場で会員交流を目的とした「ふれあいボウリング大会」が開催され、14チーム56名の参加がありました。

ゲームではストライクやスパアが出るたび歓声が上がりが大盛況となりました。大会後の成績発表では名前が呼ばれるたびに拍手が起こり、会員同士の親睦が図れた良い大会となりました。



与那原地区推進委員会

第3回  
小学生バレーボール交流大会

8月11日、南風原町内の南風原小学校、津嘉山小学校、翔南小学校にて、選手246名の参加のもと開催しました。

大会は、男女同ブロックで小学校6年生を中心にAブロック9チーム、5年生以下のBブロック10チーム、計19チームで試合を行いました。選手は、日頃の練習の成果を遺憾なく発揮し、また大会を通して三町(南風原町・八重瀬町・与那原町)の選手および指導者の交流も図られました。



与那原地区推進委員会

学習と交流の集い

8月17日、ムーンテラス東崎にて若年層の会員30名参加のもと学習会を開催しました。

学習会では、「ろうきんってどんな金融機関」「ライフイベントの三大支出」「賢い貯蓄・借入法」「イデコ」等について学習しました。

学習会終了後は、マリナーパークに会場を移して、パーベキューに舌鼓を打ちながら、会員同士の交流を深めました。



浦添地区推進委員会

会員学習会

8月28日、27会員65名参加のもと沖縄県司法書士会会長の中村敦氏による「まるわかり贈与・相続」と題した講演をいただき、相続が「争う相続」とならないよう、実例をもとにした相続の注意点を解説していただきました。

学習会は立ち見が出るほど盛況で、多くの参加者から質問が飛び交い、「相続」を「争続」にしないために備える、より良い機会となりました。





## 普天間地区友の会

ボウリング大会  
および定期総会

6月13日、ギノワンボウルにて、第8回ボウリング大会および第24回定期総会を開催しました。ボウリング大会には、会員約30名が参加し、ストライクが連発するなど、熱戦が繰り広げられました。

大会後の第24回定期総会では、活発な議論のもと各議案が承認され、その後の表彰式を兼ねた懇親会では、美味しい料理に舌鼓を打ちながら、多くの会員が交流を深め、充実した会となりました。



## 那覇地区友の会

## 第24回定期総会

6月14日、バイキング居酒屋リオにて第24回定期総会を開催しました。来賓の本店地区推進委員会の仲村推進委員長から挨拶をいただき、2018年度活動報告および2019年度活動方針について議案審議され、提案どおり承認されました。

総会後は美味しい食事で懇親会を開催し、今後の活動行事内容や近況報告などで話が弾み、楽しく交流を深めることができました。



## 八重山地区友の会

第2回  
グラウンドゴルフ大会

6月21日、会員95名参加のもと、多田浜パークにて第2回グラウンドゴルフ大会を開催しました。

大会当日は、梅雨明けを思わせるような晴天で、時折さわやかな風が吹き、まさにグラウンドゴルフ日和でした。熱中症などの大きな事故もなく和気あいあいと親睦を深めることができました。



## コザ地区友の会

健康講演会および  
第27回定期総会

7月3日、農民研修センターにおいて会員35名参加のもと、中部徳洲会病院の喜多薬剤部長による「診療室では聞けないお薬の話」をテーマとした講演会を開催しました。参加者からの質問も多く、予定時間を超過するほど盛況でした。

定期総会では2018年度活動報告および2019年度活動方針案が承認され、懇親会では会員同士、楽しく親睦を図りました。



## 浦添地区友の会

## グラウンドゴルフ大会

8月7日、浦添市民体育館にてグラウンドゴルフ大会を行いました。会員28名が参加し、ホールインワンがいくつも出るなど大変な盛り上がりを見せました。

大会後は浦添市民体育館内の会議室にて定期総会を開催し、各議案が承認されました。総会後の懇親会ではグラウンドゴルフ大会の表彰式を行い、入賞者が発表されるたびに歓声があがり、笑顔あふれる楽しい会となりました。



## 名護地区友の会

## 健康講演会

8月23日、名護市労働福祉センターにて「健康講演会」を開催しました。名桜大学教授の高瀬 幸一氏に講演いただき、血圧・骨密度・血管年齢などの数項目を測定、データ化し、その結果をもとに、個人個人へのアドバイスが行われました。

名桜大学生10名のサポートもあり、日頃、病院では相談しづらいことも、気軽に相談でき、参加者からは「今後開催してほしい」との声がありました。



働きながら不妊治療に取り組むあなたを応援したい



# 妊活サポートローン「Hug - Kumi (はぐくみ)」 (カードローン)

変動金利

(保証料込)

会員の方 年 **1.90%**

一般の方 年 **2.50%**

- 500万円以内(10万円単位)
- 1年ごとの自動更新



※表示金利は2019年10月1日現在のものです。※ご利用期間(カードローン払出期間)は、本契約から5年後の応当日までです。

※会員の方とは、沖縄ろうきんに出資のある団体会員(労働組合・共済会など)に所属されている方(一部対象とならない場合がございます。詳しくは(ろうきん)へお問い合わせください。)

一般の方とは、沖縄ろうきんの会員以外の方で、沖縄県内にご自宅もしくはお勤め先がある方

※保証料は、お客さまのご負担となります。※詳しくは、お近くの(ろうきん)へお問い合わせください。

# ろうきん 教育ローン 奨学金借換専用「kukuru」

## 頑張るあなたをサポート!

奨学金の返済計画の見直しをサポートします。

kukuruは、沖縄の方言「心」(くる)に

k(勤労者に)k(心から寄り添う)r(ろうきん)u(うちなー)の意味を込めました。



会員の方 固定金利

保証料込・保証人不要

(金利引下げ後)

年 **0.8%**

一般の方 固定金利

保証料込・保証人不要

(金利引下げ後)

年 **1.6%**

ご融資金額

**1,000万円以内**

ご返済期間

**20年以内**  
(措置期間5年を含む)

※表示金利は2019年10月1日現在のものです。下記いずれかの項目をお取引いただいた場合のものです。

●給与振込指定 ●年金振込指定 ●iDeCo契約 ●財形貯蓄 ●エース預金 ●有担保または無担保ローン契約

※会員の方とは、沖縄ろうきんに出資のある団体会員(労働組合・共済会など)に所属されている方(一部対象とならない場合がございます。詳しくは(ろうきん)へお問い合わせください。)

一般の方とは、沖縄ろうきんの会員以外の方で、沖縄県内にご自宅もしくはお勤め先がある方

※保証料は、お客さまのご負担となります。※詳しくは、お近くの(ろうきん)へお問い合わせください。



超！簡単！！みんなのラクメシ  
調理時間/約8分

# RAKUMESHI

MENU

RECIPE

TEACHER ▶▶

松本料理学院 主任教師  
がなは 理恵子

学院にてカンタンにできる  
家庭料理を指導しながら、  
出張料理教室等の料理講師を担当。

## メキシカンライス

切って炒めるだけ！おいしく手軽なスパイシーFOOD！



ちよいと辛いサルサソースが後を引くうまさ。  
冷蔵庫の残り野菜を加えてヘルシーにアレンジOK！

### 材料(4人分)

- ・温かいご飯..... 600g
- ・サラダ油..... 大さじ2
- ・ソーセージ..... 4~5本
- ・すりおろしにんにく..... 小さじ1/2
- ・サルサソース..... 大さじ3~4
- ・塩・コショウ..... 適量
- ・タバスコ..... 適量

### 作り方

- ① ソーセージは5ミリの輪切りにする。
- ② フライパンにサラダ油とソーセージを入れて炒め、ご飯とにんにくを入れて炒め合わせる。
- ③ サルサソースを加えてざっと炒め、塩・コショウで味を調えればできあがり。

※辛味はタバスコで調整します。

※お好みでタマネギやピーマンの角切りを一緒に炒めてもOK！

### アレンジポイント

#### スープ

コンソメキューブ、水、サルサソース、ソーセージ、マカロニなどを入れて煮込み、仕上げに粉チーズをかければ、ミネストローネ風スープに。乾麺を折って加えればスープパスタにも変身！

#### NG

※サルサソースは商品によって辛さがまちまち。タバスコを加える際は、味を見ながら調節すること。  
※ごはんを炒める野菜で、水分が多いものはライスがべちゃべちゃするので不向き。

### お助け食材

#### 「サルサソース」&「ソーセージ」

びん詰めで市販商品されているサルサソースは、ピザやパスタ、スープ、ソースなどにアレンジ自在。ソーセージはもはや説明不要な万能選手。どちらも冷蔵庫に常備しておけば便利です。



陸上競技場や野球場などの施設がある緑豊かな総合公園で、山頂から那覇・南風原の街並みを一望できます。公園内には「沖縄陸軍病院」として利用された「20号壕」をはじめとする多くの壕があり、平和ガイドの案内で壕内を見学できます(事前予約、有料)。1990年、南風原町は沖縄陸軍病院南風原壕群を文化財に指定しており、第二次世界大戦の戦争遺跡を文化財に指定したのは全国初。公園内にはさまざまな戦争遺跡や記念碑があり、永遠の平和を願う人々の思いが込められた公園です。

## こがねもり 黄金森公園

南風原町

多くの史跡が並ぶ総合公園



- 住所 南風原町宮平718-1
- 駐車場 110台(無料)
- 設備 ウォーキングコース、陸上競技場、野球場、トレーニングルーム、テニスコート、休憩所、東屋、トイレなど





# 「ろうきん 全労済 働く仲間のゆめ・みらい基金」に関する報告書 「基金レポート2019」の発行について

当金庫ホームページからも  
ご覧いただけます。

会員団体とともに創りあげた「ろうきん 全労済 働く仲間のゆめ・みらい基金」は、「子どもの貧困」は「親の貧困」であるとの認識に立ち、関連する諸課題の改善・解決を目的に取り組みをすすめています。

この度、本基金の取り組みを広く皆さまへお知らせするため、取り組み事例や基金利用者の声を取りまとめた「ろうきん 全労済 働く仲間のゆめ・みらい基金～子どもは私たちの、ゆめ・みらい～(以下、基金レポート2019)」を発行いたしました(発行元:公益財団法人沖縄県労働者福祉基金協会)。

「基金レポート2019」は当金庫の各営業店窓口にて配布しておりますので、ご希望の方は窓口へお声かけください。なお、数には限りがございます。あらかじめご了承ください。



基金の運営主体 (公財)沖縄県労働者福祉基金協会

※毎月ご希望の寄付額(定額)を、ご指定の(ろうきん)口座から自動振替により寄付を行うことができます。お申込書は、本ページ下の寄付申込書を切り取っていただくか、(ろうきん)ホームページからダウンロードすることも可能です。

《基金に関するお問い合わせ先》(公財)沖縄県労働者福祉基金協会 TEL:098-860-7845

《キリトリ線》

## 「ろうきん 全労済 働く仲間のゆめ・みらい基金」定額自動寄付申込書

20 年 月 日

お名前	フリガナ																
おとこ	〒□□□□-□□□□																
	TEL( ) -																
	ご寄付月	1回ごとのお引落金額 (50円以上、50円単位)					お引落回数	年間ご寄付金額									
	毎月	十	万	千	百	十	円	×	年12回	=	百	万	万	千	百	十	円

通信欄		
(確定申告等に使用するため「領収書」をご希望の方は、その旨をご記入下さい。)		
金融機関使用欄		
(不備返却事由)		
1. 預金取引なし	3. 印鑑相違	
2. 記載事項等相違	4. その他	
店名、預金種目 口座番号、口座名義(備考)		

### 預金口座振替依頼書 沖縄県労働金庫 御中 収納企業(団体)名 (公財)沖縄県労働者福祉基金協会

新規	本依頼書のとおり、私名義の指定預金口座から口座振替の方法により支払うこととしたので、下記規定を確認のうえ依頼します。
変更	今般、都合により本依頼書のとおり変更しますのでお届けします。
解約	今般、都合により本依頼書のとおり解約しますのでお届けします。

預金者名 (法人の場合はお届けのとおり代表者名も記入)	フリガナ	お届出印
--------------------------------	------	------

金融機関名	沖縄県労働金庫	支店・出張所
預金種目	1. 普通(総合)	口座番号

### 寄付金(自動会計)

振替日・払込日 25日(金融機関休業日の場合は、翌営業日)

振替先名称	ろうきん 全労済 働く仲間のゆめ・みらい基金	振替金額	定額自動寄付申込書のとおり	自振コード	47420028
-------	------------------------	------	---------------	-------	----------

預金口座振替規定	<p>1. 私が口座振替を依頼した表記の取扱いについては、私の指定預金口座から以下のとおり引落しのうえお支払ください。</p> <p>2. 指定預金口座の残高が支払日において請求書または表記の記載金額に満たないときは、私に通知することなく請求書の返却、振替の中止が行われてもさしつかえありません。</p> <p>3. 引落しにあたっては、預金規定または当座勘定規定にかかわらず通帳および普通預金払戻請求書の提出または小切手の振出はいたしません。</p> <p>4. 私の指定預金口座からの引落しにあたっては、貴金庫所定の順位で引落してください。</p> <p>5. 貴金庫の都合により、振替日に指定預金口座から引落しできなかったときは、この日以外の日に引落し振替えても異議ありません。</p> <p>6. この預金口座振替契約を解約するときは、貴金庫所定の書面によりお届けします。なお、この届出がないまま、私が指定預金口座を解約した場合、また長期にわたり引落し請求がない場合、その他、貴金庫が必要と認めたときは、私に通知することなくこの契約を解除されても異議ありません。</p> <p>7. この取扱いについて、かりに紛議が生じても、貴金庫には迷惑をかけません。</p>
----------	---------------------------------------------------------------------------------------------------------------------------------------------------------------------------------------------------------------------------------------------------------------------------------------------------------------------------------------------------------------------------------------------------------------------------------------------------------------------------------------------------------------------------------------------------------

検印	印鑑照合	受付印
----	------	-----

(CIF: )

検印	精査印	取扱者印
----	-----	------

(本部)



# 「ろうきん 全労済 働く仲間のゆめ・みらい基金」に寄せられた 利用者の声を紹介します！



「ろうきん 働く仲間のゆめ・みらい基金」  
系合付を受けることができ とても感謝  
しています。ありがとうございました。  
自分達では、子供にとって必要として  
事ができなくて困っている時に このような  
基金があることを知り 子供ののために利用  
させていただきました。その中でも一番うれし  
かった事は、視力が悪くてメガネが必要と  
されてたのに買ってあげれず我慢をさせて  
いたけれど、今回メガネが買って「よく見えるよ  
と言われて今までごめねと後悔しました。  
助けていただき本当にありがとうございました。  
感謝の気持ちを忘れずにがんばっています。



「ゆめ・みらい基金」のおかげで本当に助かりました。  
ありがとうございます。母子家庭で2人の子が居ます。  
失業して中々就職も決まらず生活費もどうしようか  
り悩んでいた所、役所の方に こういう制度がある事  
を教えてもらい、支援を受ける事が出来ました。  
感謝の気持ちでいっぱいです。  
就職するまで間、本当に助かりました。  
これからも、この制度は ずっと続けてほしいと思います。  
ろうきんさん、役所の方、又基金の寄付をして頂いた方々  
みな様、本当にありがとうございました。



私は、部活で選抜とバーに選ばれることがうれ  
しかったです。その反面、部活にかかる費用  
や、全国派遣に選ばれた際の費用は、  
お母さんに迷惑をかけたというのではばい  
れと、とても不安でした。しかし、「ゆめ・み  
らい基金」のおかげで、全国派遣にも選ば  
れ、何も心配することなく行くことが  
できました。この機会を通して、私は「仲  
間の大切さ、挑戦することはいいことだ」と  
学ぶことができました。また、お互い  
に助けあうことの素晴らしさを実感でき  
ました。  
感謝の気持ちでいっぱいです。本当に  
ありがとうございます。



ゆめ・みらい基金のおかげで4月に入学予定の娘の  
ランドセルや文房具を買うことが出来ました。  
お母さんに余裕をもって大のお買、物をする事ができ  
ました。ゆめ・みらい基金の制度を知らなくては  
感謝していません。ありがとうございます。



こちらに掲載の「基金利用者の声」は、P13に記載の「基金レポート2019」から一部抜粋したものです。

# ろうきんが イデコ iDeCo をおすすすめする理由!!

## ■セカンドライフに必要なお金はどのくらい？

ゆとりあるセカンドライフを送るためには、公的年金のほかに、セカンドライフへの十分な備えが必要になりそうです。

例：夫65歳以上、妻60歳以上の夫婦

1ヵ月間の収入	1ヵ月間の生活費	毎月の不足額
<b>222,834円</b> (公的年金給付203,824円 その他)	<b>264,707円</b> (消費支出 235,615円 非消費支出 29,092円)	<b>41,872円</b>

※出典：総務省統計局家計調査報告「家計収支篇」(平成30年平均速報結果の概況)

## ■積立額に応じて所得税・住民税が軽減されます！

〈所得税・住民税の軽減効果〉40歳、税込年収400万年、配偶者・扶養家族無しの場合

積立額(掛金額)	所得税・住民税の軽減額(年額)	積立期間が20年だと
年間 60,000円 (毎月5,000円)	9,100円	182,000円
年間 144,000円 (毎月12,000円)	21,800円	436,000円
年間 276,000円 (毎月23,000円)	41,700円	834,000円

※上記はあくまでシミュレーションであり、概算試算金額を示唆・保証するものではありません。  
※課税所得がない方(専業主婦等)は、拠出時の所得控除を受けることができません。

～ろうきん<iDeCo>にご加入いただいた、お客さまの“声”を紹介します。～

以前からイデコに興味があり、各金融機関に資料請求していましたが、手続きに時間がかかる印象を受け、加入を踏みとどまっていた。

そんなとき、労働組合が発行する機関紙に「ろうきんイデコ」の記載があり、ろうきんの方に職場まで来てもらい、イデコの説明と節税シミュレーションを受けたところ、加入手続きや加入後のサポートもあることから、ろうきんでイデコに加入することに決めました。

また、節税シミュレーションを見て、具体的な節税効果がわかったので、夫婦で加入することにしました。(公務員・女性・40代)



節税シミュレーション受付中！お気軽にお問合せください！



# 旅気分！世界の通貨でこんにちは



南北に細長く、自然環境の変化がおもしろい南米の国、「チリ共和国」です。



## チリ共和国

### チリ共和国

人口: 1,805万人(2017年・世界銀行)  
面積: 756,000km<sup>2</sup>(日本の約2倍)  
首都: サンティアゴ  
言語: スペイン語  
主な産業: 鉱業、農林水産業、  
製造業(食品加工、木材加工)



マーブル・カテドラル

※出典・参考資料

◎外務省「チリ共和国」<https://www.mofa.go.jp/mofaj/area/chile/index.html>  
◎地球の歩き方「チリ」<https://www.arukikata.co.jp/country/CL/>  
◎「Guanxi Times」〜チリ生活・移住 <https://wakuwork.jp/chile-life>

## 南北に細長く連なり、砂漠や田園、森や湖、 海岸線など多彩な風景に恵まれた国。



南米大陸の太平洋側に面したチリ共和国は、赤道近くから南極まで南北に細長い国、ひとつの国の中に異なるさまざまな自然の景観を見ることが出来ます。首都サンティアゴのある中央部は田園地帯が広がり、アタカマ砂漠のある北部は砂漠地帯、南は森と湖、そして氷河によって形成されたフィヨルドや草原地帯のパンパが続きます。また、長い海岸線のある地区では新鮮な魚介類も楽しめます。大きなモアイの石像で有名なイースター島のラパ・ヌイ国立公園もチリにあり、世界文化遺産に登録されています。

### ● 生活について

チリでは、食料品は日本よりは安く、じゃがいもやリンゴが1kgで150円ぐらいと、特に野菜や果物が安いようです。銘柄にもよりますが、ビールやワインも日本の約半額で買えるなどかなり安め。また、スーパーでの買い物よりも、市場の方がさらに安くなるそう。外食は意外と高く、日本とあまり変わらないようです。

### ● お金の小話

チリは平均給与が安い国として知られ、時給も日本の4分の一程度といわれています。労働者のおよそ50%が手取り月給305,000ペソ(約51,400円)以下で、月給100,000ペソ(約17万円)以上稼ぐ人は、全体の5%ほどしかいないというショッキングなデータも。しかし、物価は上昇傾向にあり、低所得層には厳しい環境のようです。

### ● 通貨について

#### チリ・ペソ (CLP)

※センターポは補助通貨



1チリ・ペソ=100センターポ  
10チリ・ペソ=0.01ドル  
1チリ・ペソ=0.15円  
1ドル(米)=722.75チリ・ペソ  
(2019年8月28日付け・Yahoo!JAPANファイナンス)

通貨単位はチリ・ペソ。補助通貨はセンターポ(現在は流通していない)。紙幣は\$20000、10000、5000、2000、1000などがあり、硬貨は\$500、100、50などがあります。両替は銀行や両替所、一部の旅行会社やホテルでも可能。また、日本円が両替できる場所もありますが、レートが悪く、地方都市では難しいため、米ドルを用意しましょう。

# 美味探訪

76

## Pe Pe Pe... (ペペペ) 宜野湾市大山

### ワインやビールと楽しむカジュアルイタリアン

パスタ・ピザ・パニーノの頭文字が店名の「Pe Pe Pe... (ペペペ)」は、2019年3月にOPEN。生パスタで定評のある「トラットリアソメヤ」の2号店で、カラフルなbuffetメニューや雰囲気のあるインテリアグリーン、チョークアートなど、SNSでも話題のお店です。

ランチはこだわりのパスタ・ピザ・パニーノいずれか単品+サラダ・前菜のbuffet+1ドリンク(単品料金+630円)か、サラダ・前菜のbuffet+1ドリンク(880円)、単品のみ3種類。アルコールメニューも充実しています。2つのキッズルームも完備。子ども同伴のママ友ランチにもぴったりです。



宜野湾市大山5-2-3 TEL/098-988-0704

【営業時間】Lunch 11:00~16:00(L.O.16:00) / Dinner 17:00~21:00(L.O.21:00)

【定休日】水曜日 【駐車場】10台

Instagram@pe\_pe\_pe\_3.29 Facebook ペペペ

今回の紹介者



普天間支店  
野原 有沙さん

写真は「生モッツアレラ・プラッティーナチーズをのせたナポリ風ブチトマトソース(1480円)」。茹でたもちもちのスパゲティニはソースとよくからみます。※パスタメニューはこの他、グラナ・パダーノチーズを使った「チーズの器で仕上げるカーチョ・エ・ベベトリュフ風味(1180円)」を含めて7種、トルティーヤ生地バリッと仕上げた7種のピザ、6種のパニーノが楽しめます。※4種の個性的生クラブトビールが飲める「タップマルシェ」や、ディナードリンクは各500円。ビールやワイン約50種の飲み放題(2900円)、約20種のノンアルコール飲み放題(1980円)は閉店時間までOK。※ディナーは前菜・温菜・肉料理などのアラカルトメニューも提供しています。※料金はすべて税別です。



B I M I T A N B O U

## 消費税引き上げに伴う各種手数料改定のお知らせ

当金庫では、消費税の引き上げに伴い、**2019年10月1日(火)**より各種手数料を改定いたしました。改定後の各種手数料一覧につきましては、お近くの〈ろうきん〉窓口またはホームページでご確認いただけます。

また、2019年10月1日(火)以降、従来の消費税8%による手数料表示がされたパンフレット等につきましては、改定後の金額に読み替えていただきますようお願いいたします。

今後とも、より一層のサービス向上に努めてまいりますので、引き続きご愛顧たまわりますようお願い申し上げます。

なお、ご不明な点がございましたら、お近くの〈ろうきん〉窓口へお問合せください。



ろうきんイメージモデル  
高梨 臨

### お名前・住所など 変更があった場合は お届けを!!

〈ろうきん〉では預金保険法に基づき、正確な預金者データを整備※しています。正確なデータが登録されていないと、〈ろうきん〉からの大事なお知らせなどをお客さまへお届けできなくなります。お名前や住所など変更があった場合は、所定のお手続きをお願いいたします。詳しくはお近くの〈ろうきん〉へお問い合わせください。

※正確な預金者データの整備とは、お名前(フリガナ)、生年月日、住所、電話番号などのお客さま情報が正しく沖縄県労働金庫に登録されていることです。

### 収入減少、または離職等によって 『住宅ローンのご返済』 お困りではありませんか？

まずは、〈ろうきん〉お取引店へご相談ください。

貸付条件の変更等、返済負担の軽減策を検討いたします。

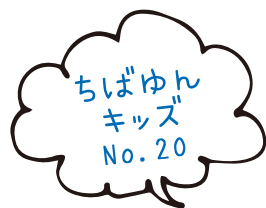
◎上記の対応に関する苦情相談等がございましたら、お手数ですが以下のフリーダイヤルへご連絡ください。

【貸付条件等にかかる苦情相談ダイヤル】  
**0120-812-346**

■受付時間/平日 9:00~17:00 (当金庫の休業日は除きます)

※各営業店の連絡先は裏表紙をご確認ください。  
※沖縄ろうきんでご利用中の沖縄振興開発金融公庫住宅ローンにつきましては、お気軽にご相談ください。

## 学校・地域で活動する子供たちを紹介します!



★ Step forward to your dreams! ~ゴルフ~

### 世界へ翔たくゴルファーの育成をめざす

私たちは、アカデミーの哲学として「感」の文字を掲げています。これはゴルフ場という常に自然と対峙するフィールドで、まさにゴルフが、一人の人間と自然が向き合うスポーツだ、ということ。「五感」の全てで感じて欲しいと思うからです。ゴルフをすること、できることへの「感謝」の気持ちを大切にし、「五感」を育て、感性豊かなゴルフアスリートを養成すること、私たちは、沖縄・やんばるの自然環境の良さを最大限に生かし、活用することで、世界へ発信するゴルフアカデミーを運営していきます

### スクール名 エナジックゴルフアカデミー



設立	2012年
メンバー	現在、小学2年生~中学3年生まで27名 北部地区を中心に那覇~県内全域、他県からの生徒も! 男子13名、女子14名ほか 高校~研修生まで多数在籍
練習日 (練習場所)	第3・第5日曜日と毎週月曜日以外すべての日 エナジック瀬高カントリークラブ(名護本校) 豊見城ゴルフ練習場(豊見城校)
目標	世界に翔たくジュニアゴルファーの育成を目指しゴルフを通して人格形成の場とするとともに、「感」を校訓として常に感謝の念を育み、物事に対する感性を豊かに養うゴルフ教育を行う

#### 主な戦歴、賞歴

エナジックゴルフアカデミー出身プロゴルファー 3名  
嘉数光倫、新垣比菜、三浦春輝  
日本代表 ナショナルチーム選抜経歴 2名  
新垣比菜(2015年後期~2016年後期)、佐渡山理莉(2016年前期~2018年)



正解者の中から抽選で16名様に

『トレーニングセット』を  
さしあげます。

【応募方法】

下の応募用ハガキにてご応募下さい。

切手は不要です。

当選者の発表は本誌146号にて発表します。

【応募締切】2019年12月6日(金) ※当日消印有効

シェイプアップを  
お手伝い!



クロスワードクイズを  
解いて応募しよう!  
正解者の中から抽選で  
素敵な賞品をプレゼント。

クイズ  
プレゼント

読者



©ROKIN

144号読者プレゼント

「ステンレスケトル1.8L」

当選者発表

たくさんのご応募の中から  
12名の方々が当選いたしました。  
おめでとうございます。

シンプルでも使い勝手抜群



※ステンレスケトル以外は  
プレゼントに含まれません。

1	オ	カ	ワ	リ	ス	ク	バ
7	ウ	モ	ウ	アイ	サ	ツ	
9	ト	ノ	ケ	ノ	ア		ト
11	ウ	ハ		12	ロ	ボ	ツ
		15	シ	16	ガ	ケ	ナ
19	ワ		ク		20	ネ	カン
21	カ	ド		23	ハ	ツ	イ
25	サ	キ	オ	ト	ト	イ	

嘉陽 あい 外間 浩二  
久高 真依 前田 悠一朗  
城間 隼人 松田 健  
平良 華奈江 宮平 勝史  
知念 正也 山岸 伯安  
當銘 育恵 山下 雷太

(五十音順・敬称略)

答え サガリバナ

下記の「タテのカギ」と「ヨコのカギ」をヒントにマス目をうめ、  
二重マスに入れた文字を並べかえてください。

ヨコ → のカギ

- 童謡「虫の声」でガチャガチャ鳴くのは?
- ことわざ「桃栗3年、○○8年」
- 「カレイドスコープ」を日本語にすると?
- 咽喉を簡単に言うと?
- 「木菟」の読み方はミミ○○
- 歌に伴う言葉のこと
- 現在の後に来る時
- 第43代アメリカ合衆国大統領はジョージ・W・○○○○
- 茶会をするための部屋
- 「スルメ」の別名
- 船上や岸辺から網を投げて魚を捕る漁具
- 那覇の人はナーファンチュ、首里の人は○○○チュ
- 現在の那覇市や○○た町にあったペリー区
- 旅客車輦で特別料金が必要な特級車

タテ ↓ のカギ

- イソギンチャクと共生する黒とオレンジ色が美しい海水魚
- 地下に永久凍土が広がる降水量が少ない地域
- 落語・漫談・講談など話術で楽しませる○○イ
- 失敗や負けなどがまったくないこと
- イリオモテヤマネコは動物、サトウキビは?
- カムリワシやノグチゲラは絶滅○○○○
- 「繊維の宝石」とも呼ばれる毛織物
- 外耳に付ける装身具
- あれこれと飲食した後の最後に食べるもの
- 「尋ねる」を英語にすると?
- 那覇市の北部に位置する再開発地区是那覇新○○○
- 茶器や食器類を入れる茶だんすの別称
- 行進曲を英語にすると○○チ

1	2	3	4	5	6	7
8						
9			10		11	
12		13		14		
	15		16			
17				18		19
20				21		
		22				

答え


ヒントは… 2020年4月に新名所オープン予定

〈ろうきん便りWEB版〉を

ご覧いただきありがとうございます。

クイズのご応募や「美味探訪」コーナーのクーポンは

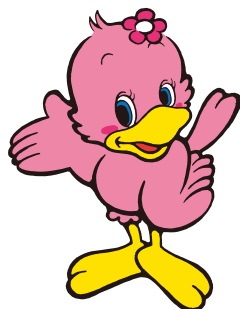
〈ろうきん便り冊子版〉でのご利用となります。

〈ろうきん便り冊子版〉は、沖縄ろうきんの

各店舗にてご準備しておりますので、

ご自由にお持ち帰りください。

※郵送等のご希望にはお応えしていません。



入学金・授業料はもちろん! 他行教育ローンの借換えにも!

# ろうきん教育ローン

無担保

## キャンペーン \ 実施中! /

取扱期間 2019年6月1日(土) ~ 2020年4月30日(木)

変動金利 (保証料込)

年1.7%  
~ 年2.7%

【証書貸付型・カードローン型】

固定金利 (保証料込)

年2.2%  
~ 年3.4%

【証書貸付型】

●表示金利は2019年10月1日現在で、保証先を(一社)日本労働者信用基金協会とした場合です。●ご融資金額:2,000万円以内 ご返済期間:固定金利16年/変動金利20年●お客さまの加入形態や保証先に応じて、ご融資金利は異なります。●保証料は、証書貸付型の場合は当金庫負担、カードローン型の場合はお客さま負担となります。



「生活サポート&情報発信」誌  
ろうきん便り

2019年秋号 vol.145  
https://www.okinawa-rokin.or.jp

### ローンプラザのご案内

営業時間 平日(月~金) 10:00~19:00  
土曜・日曜 10:00~17:00

※年末年始・祝日・振替休日はお休みです。  
ただし、祝日が土・日にあたる場合は営業いたします。

ご相談・ご来店の  
ご予約はこちらから



ローンプラザなは ☎0120-232-100  
ローンプラザおもろまち ☎0120-029-155  
ローンプラザコザ ☎0120-232-107

### 各営業店のご案内

窓口営業時間 平日(月~金) 9:00~15:00

※下記の各店舗においても、  
融資のご相談を受け付けいたします。

店舗(地図)検索は  
こちらから



本店営業部 ☎098(861)0118	おもろまち支店 ☎098(867)1515
名護支店 ☎0980(52)2844	県庁出張所 ☎098(861)0894
具志川支店 ☎098(972)3333	与那原支店 ☎098(946)4710
コザ支店 ☎098(937)1189	宮古支店 ☎0980(72)3678
普天間支店 ☎098(892)4416	八重山支店 ☎0980(82)3727
浦添支店 ☎098(877)3301	

### お客様相談デスク

☎0120-602-040

※平日(月~金) 9:00~17:00  
(当金庫の休業日は除きます)

〈ろうきん便りWEB版〉を  
ご覧いただきありがとうございます。  
クイズのご応募や「美味探訪」コーナーのクーポンは  
〈ろうきん便り冊子版〉でのご利用となります。  
〈ろうきん便り冊子版〉は、沖縄ろうきんの  
各店舗にてご準備しておりますので、  
ご自由にお持ち帰りください。  
※郵送等のご希望にはお応えしておりません。



本紙は植物油インキを使用し地球にやさしい情報誌づくりに努めています。  
また、リサイクルに出しやすいよう針金を使わない製本方法を用いて、さらに  
環境に配慮したろうきん便りにしあげています。



2019年10月発行 発行/沖縄県労働金庫 営業推進部  
〒900-0029 沖縄県那覇市旭町1番地9 ☎098-861-0194